

## KONZERT ZUR FINISSAGE

am 27. April 2014 | 18:00 Uhr

Augenblickskompositionen und Texte von Novalis

mit dem Ensemble Na'Conxy Pan

Valeska Schöne – Gesang

Guido Leitreiter – Gesang

Laszlo Moldvai – Piano und Hang

und

Saskia Köhler – Gesang

Pina Rücker – Sound Bowls

Jan Heinke – Stahlcello

DEUTSCH



ALBRECHTSBURG MEISSEN

# AUF DEN SPUREN VON NOVALIS

Sonderausstellung vom 22. März bis 27. April 2014

## ÖFFNUNGSZEITEN

März bis Oktober täglich 10:00 bis 18:00 Uhr

November bis Februar täglich 10:00 bis 17:00 Uhr

## ANFAHRT

Anreise über Autobahnen

A4 | Abfahrt Siebenlehn und weiter über die B 101 oder Abfahrt Wilsdruff

A13 | Abfahrt Radeburg

A14 | Abfahrt Nossen-Ost

Bequem und schnell von Dresden nach Meißen:

S-Bahn (S1) | bis Bahnhof Meißen, Fußweg nach Bus-Bahnhof Meißen, Stadtbus C bis »Altstadtbrücke«

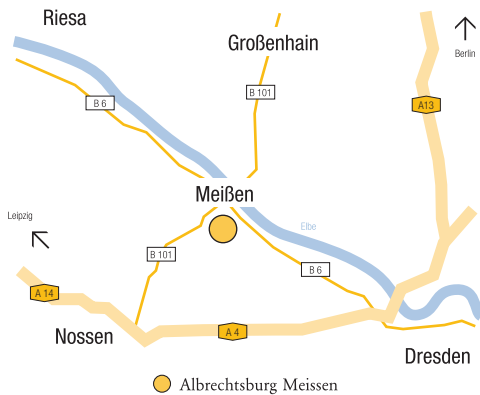
PKW | über die B6 nach Meißen

## PARKPLÄTZE

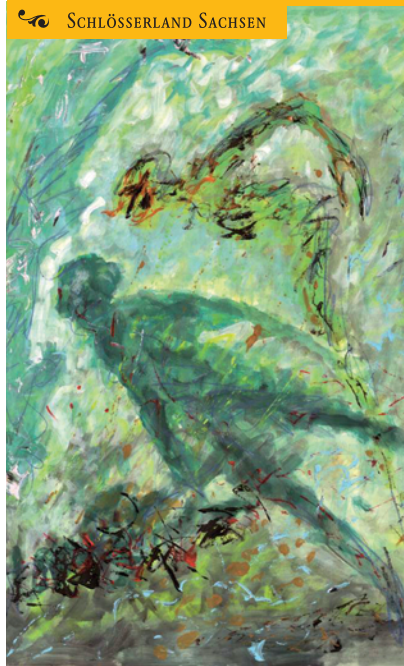
unterhalb des Burgberges

am Aufzug im Parkdeck in der Meisastraße

an der Elbe mit direktem Zugang zum Schloss über die Schlossparkstufen an der Leipziger Straße



## SCHLÖSSERLAND SACHSEN



Gestaltung: //endtrichloch// Fotos: © bei den Künstlern

## »WOHIN GEHT DIE GEHEIMNISVOLLE REISE?«

Impressionen eines Performance Zyklus  
auf den linkselbischen Schlössern bei  
Meißen

**BETTINA ZIMMERMANN**

Skizzierte Momentaufnahmen in  
der Begegnung  
von Ort, Farbe und Klang

**HOLGER MÜNZBERG**

Fotografie

Ein Dialog mit Texten von Novalis

## »AUF DER SUCHE NACH DER BLAUEN BLUME«

**GISELA FOX-DÜVELL**

Malerei zu Novalis  
»Hymnen an die Nacht«

**ULRICH FOX**

Skulpturen zu Novalis  
»Heinrich von Ofterdingen«

Einladung  
zur Ausstellungseröffnung

## »AUF DEN SPUREN VON NOVALIS«

Freitag, 21. März 2014 | 19:30 Uhr  
ALBRECHTSBURG MEISSEN

Begrüßung

**UWE MICHEL**

Schlossleiter Albrechtsburg Meißen

Einführung in die Ausstellung

**SASKIA KÖHLER**

Percussion

**AXEL SCHÜLER**

Wir freuen uns auf Ihr Kommen.

Die Ausstellung wird gefördert durch die Sparkasse Meißen.

 Sparkasse  
Meißen